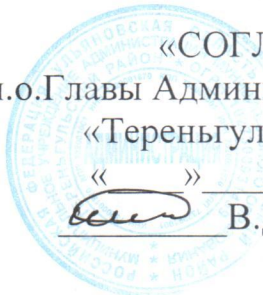


«СОГЛАСОВАНО»
и.о.Главы Администрации МО
«Тереньгульский район»
« » _____ 2014г.
 В.Д. Филиппов.



«УТВЕРЖДАЮ»

Заведующая МДОУ
детский сад «Колосок»
 Р.А.Антонова.



« » _____ 2014 г.

«ОЗНАКОМЛЕН»
начальник ГИБДД
МО МВД России
«Сенгилеевский»
О.Н.Мигулкин.
«26» 08 _____ 2014 г.



ПАСПОРТ

дорожной безопасности

Муниципального дошкольного образовательного учреждения

Тереньгульский детский сад

Р.п.Тереньга

2014

Общие сведения

Муниципальное дошкольное образовательное учреждение Тереньгульский детский сад «Колосок»

Тип ОУ образовательное учреждение

Юридический адрес ОУ: 433360, Ульяновская область, Тереньгульский район, р.п. Тереньга, ул.Комарова, д.4а.

Фактический адрес ОУ: 433360, Ульяновская область, Тереньгульский район, р.п. Тереньга, ул.Комарова, д.4а

Руководители ОУ:

Заведующая – Антонова Раиса Александровна (89278269257)

Старший воспитатель - Егорова Алла Николаевна (89876306252)

Ответственные работники

муниципального органа

образования - специалист ОО Крючёнков Дмитрий Николаевич (9278123666)

Ответственные от

Госавтоинспекции - начальник ОГИБДД МО МВД России «Сенгилеевский» (О.Н.Мигулкин)

Ответственные работники

за мероприятия по профилактике

детского травматизма - воспитатели ДОУ

Руководитель или ответственный работник дорожно-эксплуатационной организации, осуществляющей содержание УДС*

_____ (фамилия, имя, отчество)

_____ (телефон)

Руководитель или ответственный работник дорожно-эксплуатационной

* Дорожно-эксплуатационные организации, осуществляющие содержание УДС, несут ответственность в соответствии с законодательством Российской Федерации (Федеральный закон «О безопасности дорожного движения» №196-ФЗ, КоАП, Гражданский кодекс).

организации, осуществляющей
содержание ТСОДД*

_____ (фамилия, имя, отчество)

_____ (телефон)

Количество воспитанников 84 человека

Наличие уголка по БДД имеется, групповые комнаты

_____ (если имеется, указать место расположения)

Наличие класса по БДД нет

_____ (если имеется, указать место расположения)

Наличие автогородка (площадки) по БДД нет

Наличие автобуса в ОУ не имеется

Владелец автобуса _____

_____ (ОУ, муниципальное образование и др.)

Режим работы в ДОУ: с 7-30 до 18-000

Телефоны оперативных служб:

_____ 112 _____

Содержание

I. План-схемы ОУ.

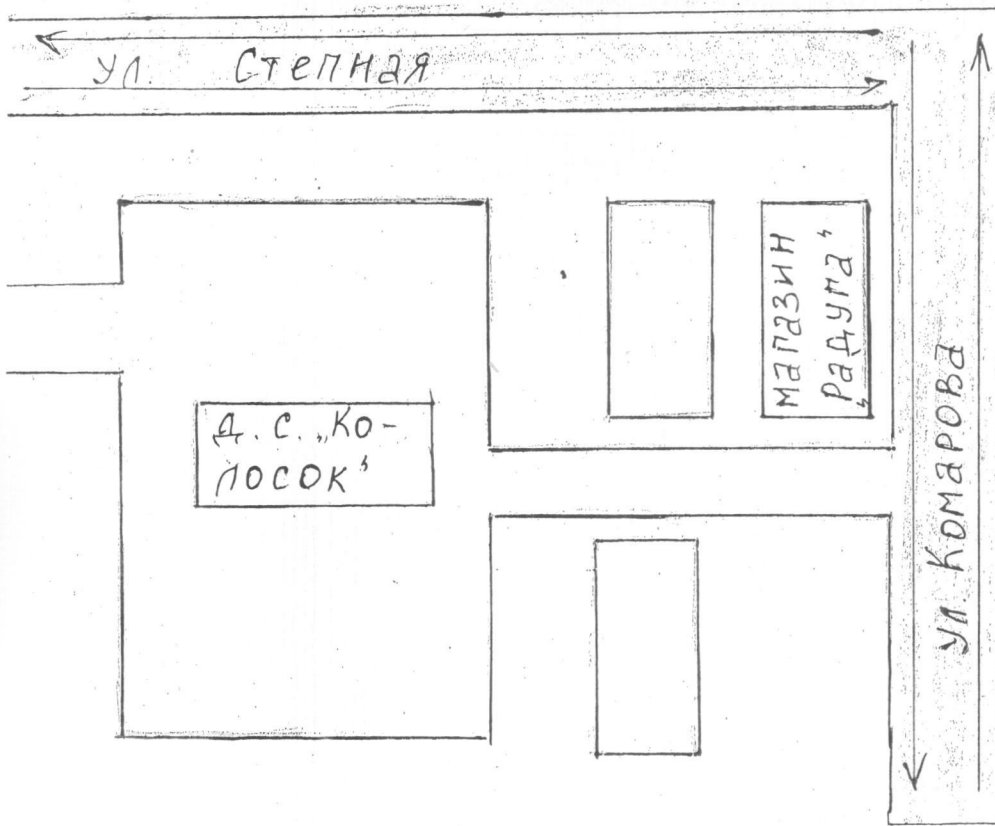
- 1) район расположения ОУ, пути движения транспортных средств и детей (учеников, обучающихся);
- 2) организация дорожного движения в непосредственной близости от образовательного учреждения с размещением соответствующих технических средств, маршруты движения детей и расположение парковочных мест;
- 3) маршруты движения организованных групп детей от ОУ к стадиону, парку или к спортивно-оздоровительному комплексу;
- 4) пути движения транспортных средств к местам разгрузки/погрузки и рекомендуемых безопасных путей передвижения детей по территории образовательного учреждения.

II. Информация об обеспечении безопасности перевозок детей специальным транспортным средством (автобусом).

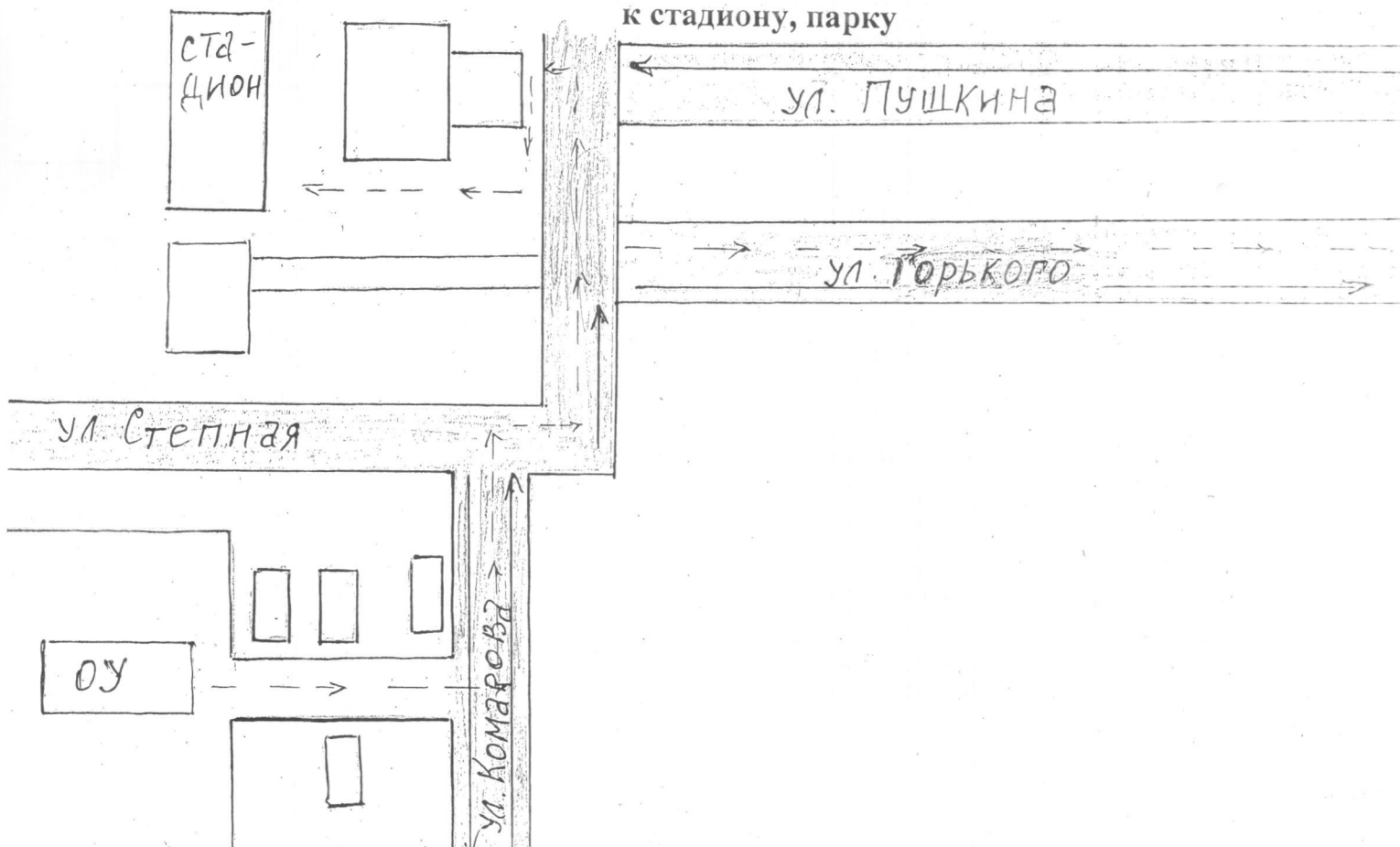
- 1) общие сведения;
- 2) маршрут движения автобуса до ОУ;
- 3) безопасное расположение остановки автобуса ОУ.

III. Приложения:

Схема организации дорожного движения в непосредственной близости от образовательного учреждения с размещением соответствующих технических средств, маршруты движения детей и расположение парковочных мест

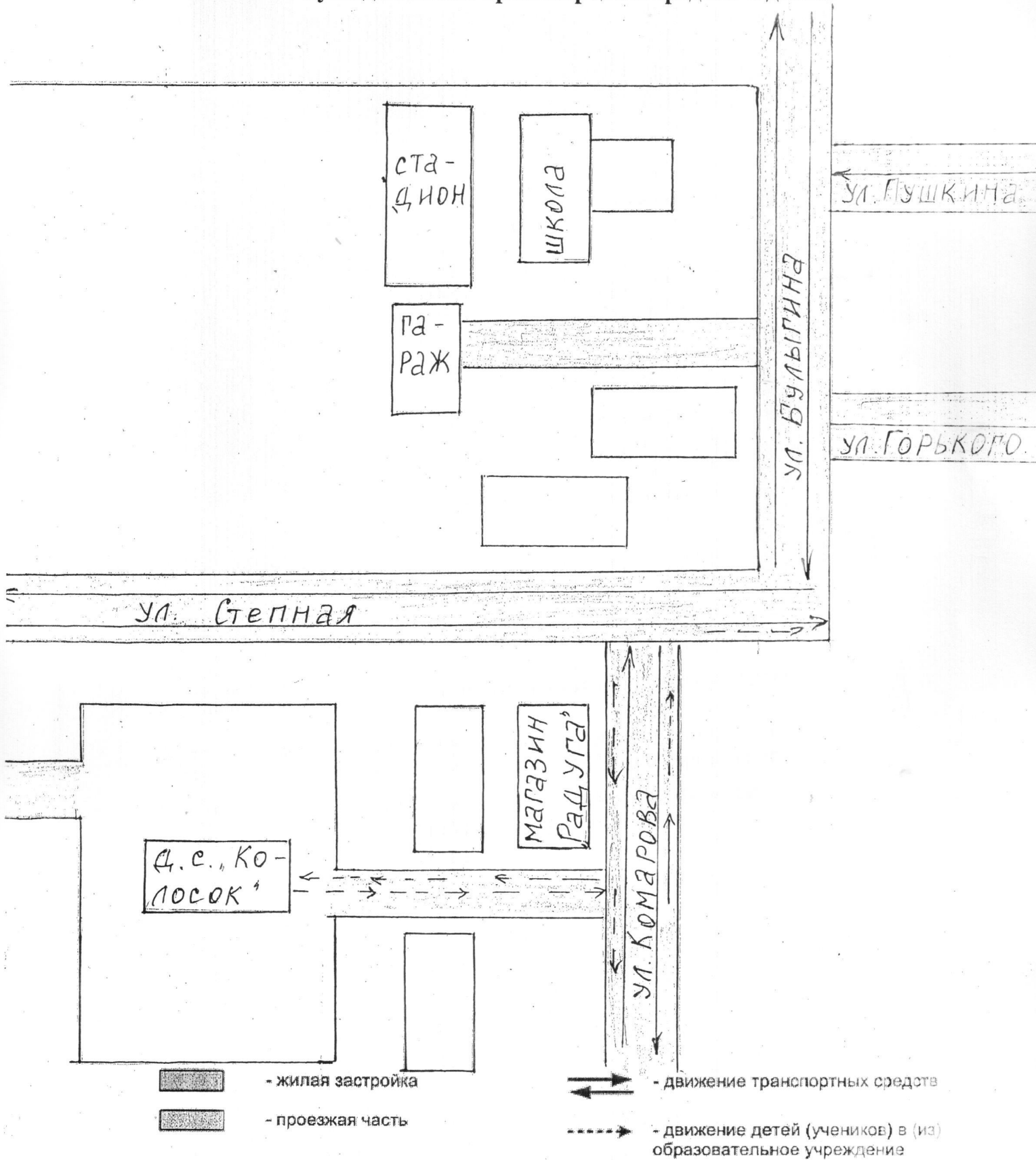


Маршруты движения организованных групп детей от ОУ к стадиону, парку

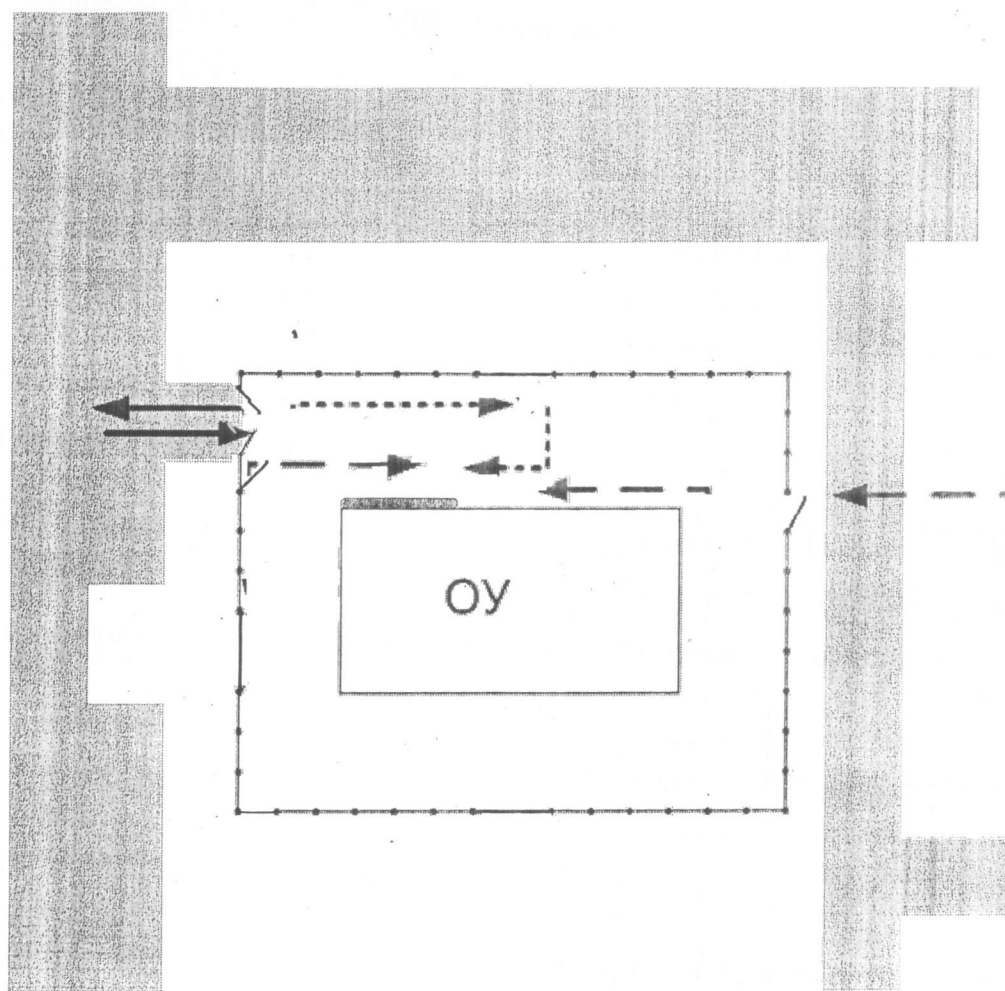


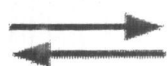



І. План-схемы ОУ.

План-схема расположения ОУ,
пути движения транспортных средств и детей.



Пути движения транспортных средств к местам разгрузки/погрузки и рекомендуемые пути передвижения детей по территории *д. сада.*



-  - въезд/выезд грузовых транспортных средств
-  - движение грузовых транспортных средств по территории образовательного учреждения
-  - движение детей и подростков на территории образовательного учреждения
-  - место разгрузки/погрузки

II. Информация об обеспечении безопасности перевозок детей специальным транспортным средством (автобусом).

Общие сведения

Марка _____

Модель _____

Государственный регистрационный знак _____

Соответствие конструкции требованиям, предъявляемым к школьным автобусам _____

1. Сведения о водителе автобуса

Фамилия, имя, отчество	Принят на работу	Стаж в категории D	Дата предстоящего мед. осмотра	Период проведения стажировки	Повышение квалификации	Допущенные нарушения ПДД

2. Организационно-техническое обеспечение

1) Лицо, ответственное, за обеспечение безопасности дорожного движения:

Назначена

прошло аттестацию .

2) Организация проведения предрейсового медицинского осмотра водителя:

осуществляет

на основании

3) Организация проведения предрейсового технического осмотра транспортного средства:

осуществляет

4) Дата очередного технического осмотра -

5) Место стоянки автобуса в нерабочее время

6) меры, исключаяющие несанкционированное использование

3. Сведения о владельце

Юридический адрес владельца

Фактический адрес владельца

Телефон ответственного лица

4. Сведения об организациях, осуществляющих перевозку детей специальным транспортным средством (автобусом)

Рекомендуемый список контактов организаций, осуществляющих перевозку детей специальным транспортным средством (автобусом).

5. Сведения о ведении журнала инструктажа

1. Журнал предрейсового инструктажа.
2. Журнал контроля технического состояния при выпуске и возвращении автомобилей на линии.
3. Журнал регистрации инструктажа на рабочем месте сопровождающих.
4. Журнал проведения медицинских осмотров водителей.
5. Журнал учёта движения путевых листов.
6. Журнал регистрации вводного инструктажа.
7. Журнал контроля за наличием и соблюдением графиков движения.
8. Журнал учёта нарушений правил дорожного движения.
9. Журнал учёта дорожно-транспортных происшествий владельцами транспортных средств.